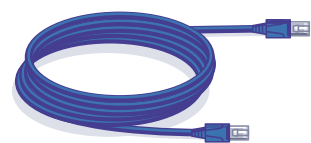
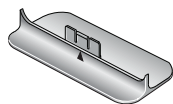


Беспроводной Wi-Fi маршрутизатор N300 JWNR2000v2

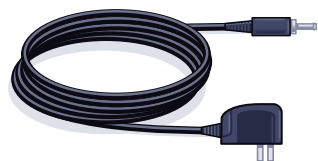
Комплект поставки:



Ethernet кабель



Вертикальная подставка



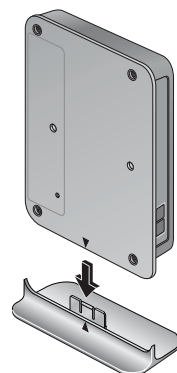
Адаптер питания



Беспроводной Wi-Fi маршрутизатор N300

Установите маршрутизатор на подставку:

1. Установите подставку на ровную поверхность.
2. Поместите маршрутизатор вертикально на подставку.



Шаг 1:

Подключите кабель от провайдера к синему интернет-порту маршрутизатора.

Шаг 2:

Подключите компьютер к любому желтому порту маршрутизатора.



Шаг 3:

Включите питание маршрутизатора.

Дождитесь когда индикатор «Питание» перестанет мигать и станет зеленым.

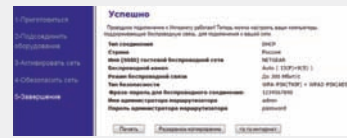
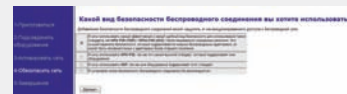
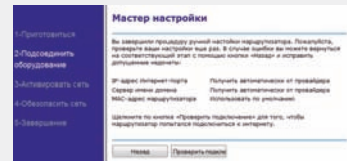
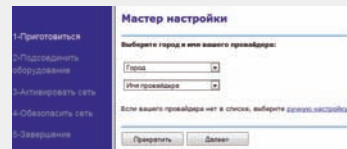
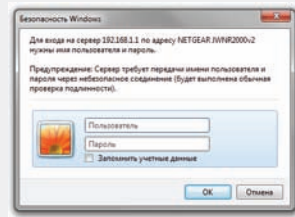
Шаг 4:

Проследуйте инструкциям по настройке Интернета и беспроводной Wi-Fi сети на обратной стороне данного документа.

Дальнейшая настройка маршрутизатора

Настройка доступа к Интернету

1. В адресной строке web-браузера введите <http://www.routerlogin.net> и нажмите **Enter**.
2. Для доступа к странице настроек маршрутизатора введите в качестве имени пользователя **admin**, а в качестве пароля – **password**.
3. Вы увидите страницу мастера настройки, который поможет установить соединение Интернетом и настроить и защитить беспроводную Wi-Fi сеть для подключения мобильных устройств.
4. Выберите город и название провайдера из выпадающего списка. Если вы не обнаружили вашего провайдера, выберите опцию ручной настройки.
5. Проследуйте предлагаемым шагам мастера и укажите необходимые опции подключения. Их вы можете найти в памятке пользователя, предоставленной вам провайдером, или уточнить у службы технической поддержки провайдера. По завершению настройки подключения, маршрутизатор попытается подключиться к Интернету.
6. Следующим шагом мастер настройки предложит выбрать географический регион. Укажите Россию и нажмите **Далее**.
7. Затем необходимо настроить беспроводную Wi-Fi сеть, указав имя сети (по умолчанию – NETGEAR), скорость работы, тип безопасности и фразу-пароль. NETGEAR рекомендует использовать режим **WPA-PSK (TKIP) + WPA2-PSK (AES)**.
8. После завершения настройки подключения и беспроводной Wi-Fi сети, маршрутизатор представит сводную страницу ваших настроек, которые вы можете распечатать или сохранить. На этом настройка завершена.



Подключение беспроводных Wi-Fi устройств

1. Запустите программу настройки беспроводного Wi-Fi подключения, установленную на беспроводном устройстве, которые вы хотите подключить к маршрутизатору (например, для Windows 7 необходимо зайти в **«Центр управления сетями и общим доступом»** в **«Панели управления»** и нажать **«Подключиться к сети»**).
2. Программа настройки беспроводного подключения выведет список доступных беспроводных сетей. Выберите из этого списка вашу сеть – ее вы найдете по имени, которое вы указали на маршрутизаторе.
3. Если вы защитили вашу беспроводную Wi-Fi сеть, то появится приглашение ввести фразу-пароль для доступа к сети. На этом подключение завершено.
Примечание: Если беспроводное Wi-Fi устройство поддерживает технологию WPS (WiFi Protected Setup, компания NETGEAR называет этот метод «Push 'N' Connect»), то, возможно, у вас появится приглашение нажать кнопку WPS на маршрутизаторе вместо ввода фразы-пароля. В этом случае перейдите к пункту 4.
4. Нажмите на маршрутизаторе кнопку WPS, расположенную на задней панели.
5. Менее чем через две минуты на экране появятся инструкции программы настройки подключения WPS. После этого устройство будет подключено к маршрутизатору. Повторите эту процедуру для других беспроводных Wi-Fi устройств.
Примечание: Имя сети, метод безопасности и фраза-пароль должны совпадать на маршрутизаторе и всех беспроводных Wi-Fi устройствах.

Запишите здесь информацию о вашей беспроводной Wi-Fi сети:

Имя беспроводной сети (SSID) _____

Фраза-пароль _____

Если вы забыли фразу-пароль, то, подключив компьютер по кабелю к маршрутизатору, введите в адресной строке web-браузера <http://www.routerlogin.net> и зайдите в систему, указав **admin** в качестве имени пользователя и ваш текущий пароль (пароль по умолчанию – **password**). Затем откройте страницу **«Настройки беспроводной сети»**, в которой отобразится текущая фраза-пароль.

Сброс маршрутизатора в настройки по умолчанию: В некоторых ситуациях вам может потребоваться сброс настроек к заводским. Для этого необходимо острым предметом (например, скрепкой), зажать кнопку сброса на задней панели маршрутизатора до того, как индикатор питания/проверки не начнет мигать. Обычно это занимает порядка 10 секунд. После перезагрузки, вы сможете получить доступ к маршрутизатору со стандартным именем пользователя (admin) и паролем (password). **Примечание:** Сброс маршрутизатора полностью удалит текущие параметры настройки!

Техническая поддержка

Спасибо за выбор продукции NETGEAR!

При возникновении проблем с настройкой маршрутизатора, вы можете обратиться в службу технической поддержки NETGEAR по телефону 8-800-100-11-60 (телефон бесплатный).

Для получения консультаций от технической поддержки NETGEAR вам необходимо будет зарегистрировать ваш продукт. Это можно сделать самостоятельно на web-сайте <http://www.NETGEAR.ru/register>.



201-13200-01



Январь 2011



© 2011 NETGEAR, Inc. Все права защищены. NETGEAR и логотип NETGEAR являются зарегистрированными торговыми марками NETGEAR, Inc. в США и/или других странах. Другие бренды и названия продуктов являются торговыми марками или зарегистрированными торговыми марками соответствующих компаний. Информация в этом документе может быть изменена без письменного уведомления.